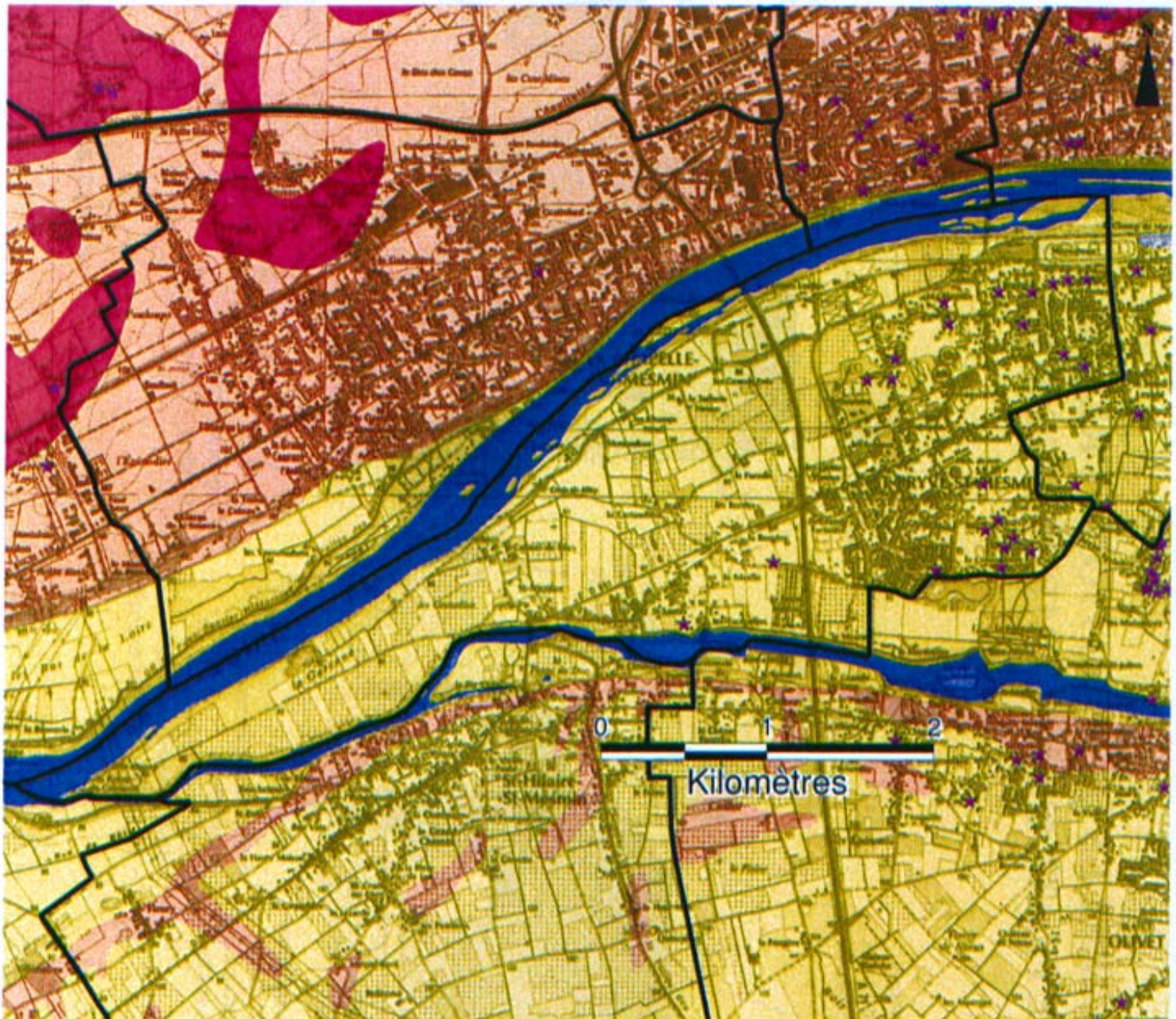









CARTOGRAPHIE DE L'ALEA RETRAIT-GONFLEMENT DES ARGILES DANS LE DEPARTEMENT DU LOIRET

Commune de Saint-Privé-Saint-Mesmin

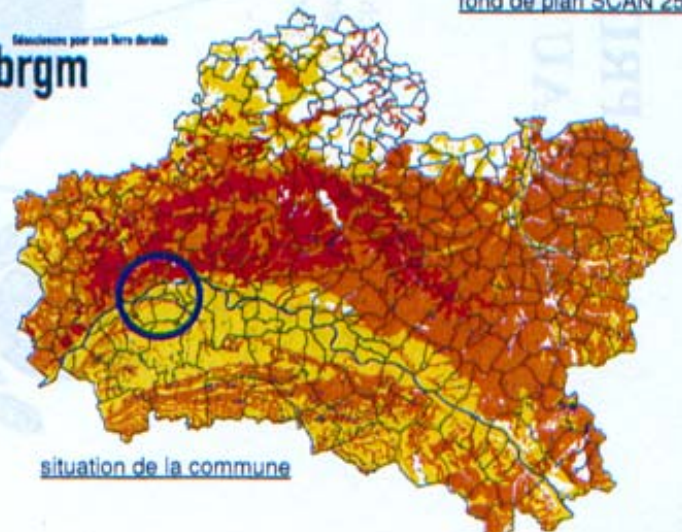


Légende :

-  limite de commune
-  localisation des sinistres dûs au phénomène de retrait-gonflement des argiles
-  zone d'aléa retrait-gonflement faible
-  zone d'aléa retrait-gonflement moyen
-  zone d'aléa retrait-gonflement fort
-  zone a priori non argileuse, non sujette au phénomène de retrait-gonflement, sauf en cas de lentille ou de placage argileux local non repéré sur les cartes géologiques actuelles
-  réseau hydrographique



fond de plan SCAN 25 ©



situation de la commune